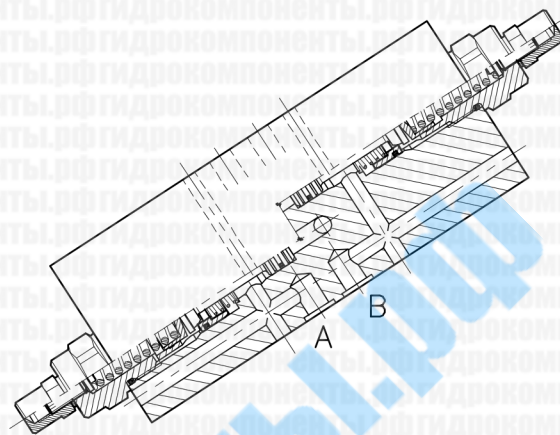
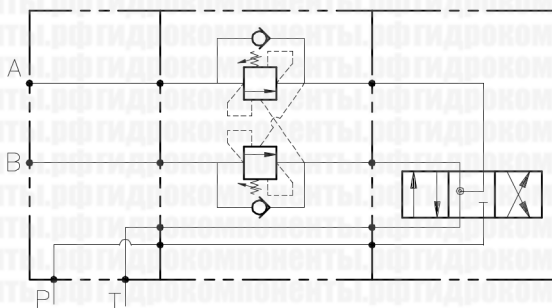


# OWC-DE-L10-...

СДВОЕННЫЙ ПОДПОРНО-ТОРМОЗНОЙ КЛАПАН

МОДУЛЬНОГО МОНТАЖА

(СЕТОР 05)



## ХАРАКТЕРИСТИКИ

Номинальный типоразмер	DN 12
Мин./Макс. расход	1/90 л/мин
Пиковое давление	350 бар
Максимальное давление настройки	350 бар
Соотношение площадей основного канала и линии управления	6.2 : 1
Температура окружающей среды	-30°C + 50°C
Температура масла	-30°C + 80°C
Тонкость фильтрации	30 микрон
Момент затяжки	
Масса	

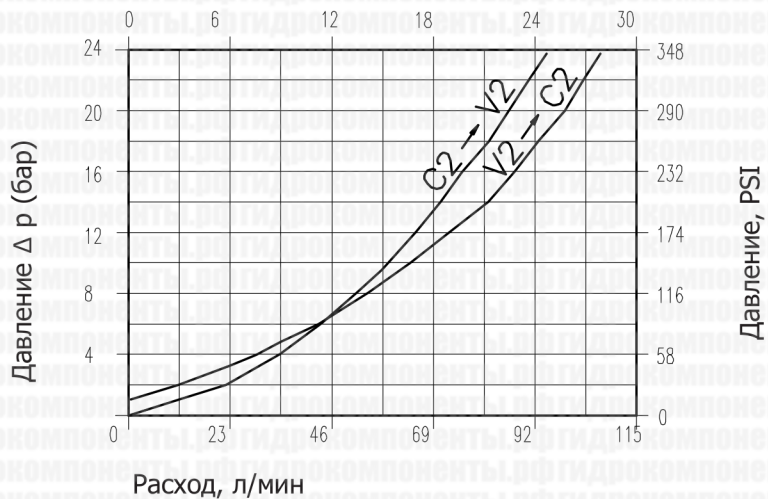
### ПРИМЕЧАНИЕ

Следует настраивать клапан в 1.3 раза больше требуемого давления

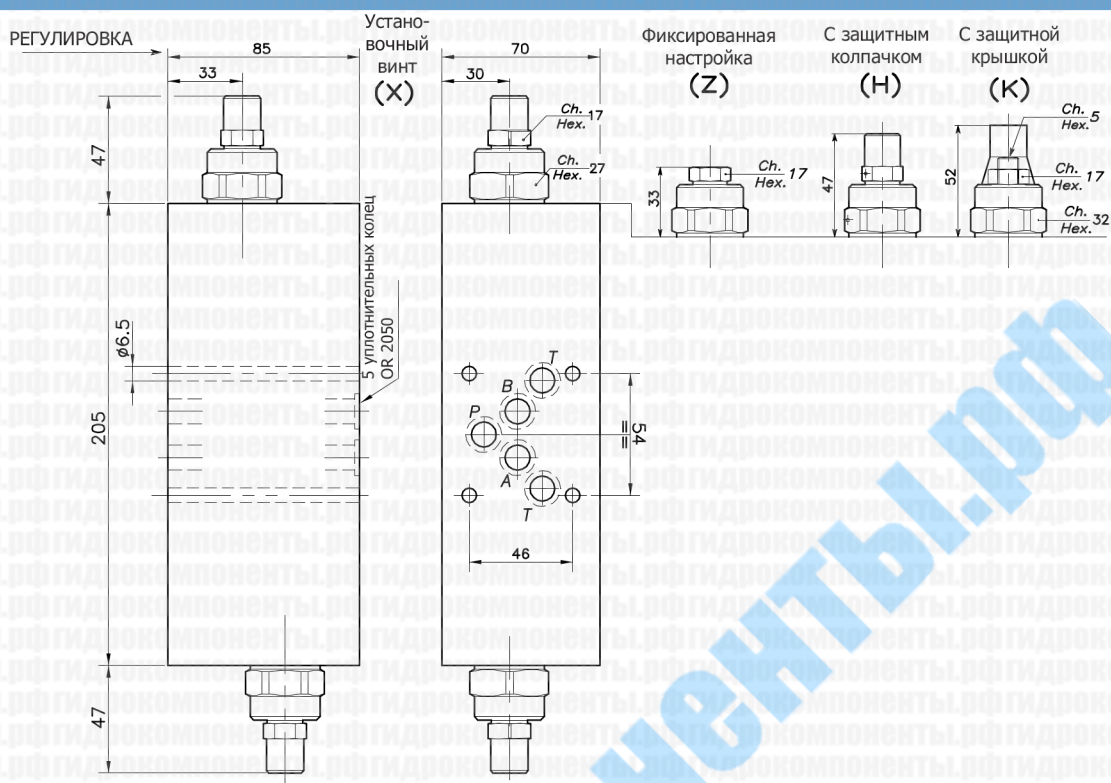
### ПРИМЕР

Максимальное рабочее давление равно **350 бар / 1.3 = 270 бар**

Расход, галл/мин



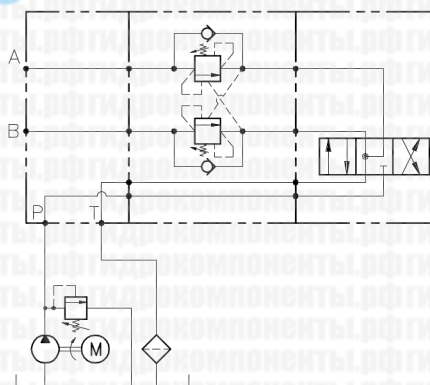
Вязкость масла равна 46 сСт при 50°C



### ТИПОВАЯ СХЕМА ПРИМЕНЕНИЯ

### РАЗМЕРЫ

Диапазон настройки	Типоразмер	Максимальный расход, л/мин
292	СЕТОР 05	90



### КОД ДЛЯ ЗАКАЗА

001 292 0 X 0

Диапазон настройки  
292

Диапазон настройки 60-350 бар (жёлтая пружина)

Стандартная настройка  
(Q=5 л/мин)  
350 бар

Для увеличения давления  
вращайте винт  
(138)

Отношение площадей  
основного канала и  
канала управления

O	6.2 : 1
G	4.1 : 1

Регулировка

X	Установочный винт
Z	Фиксированная настройка
H	Защитный колпачек
K	Защитная крышка